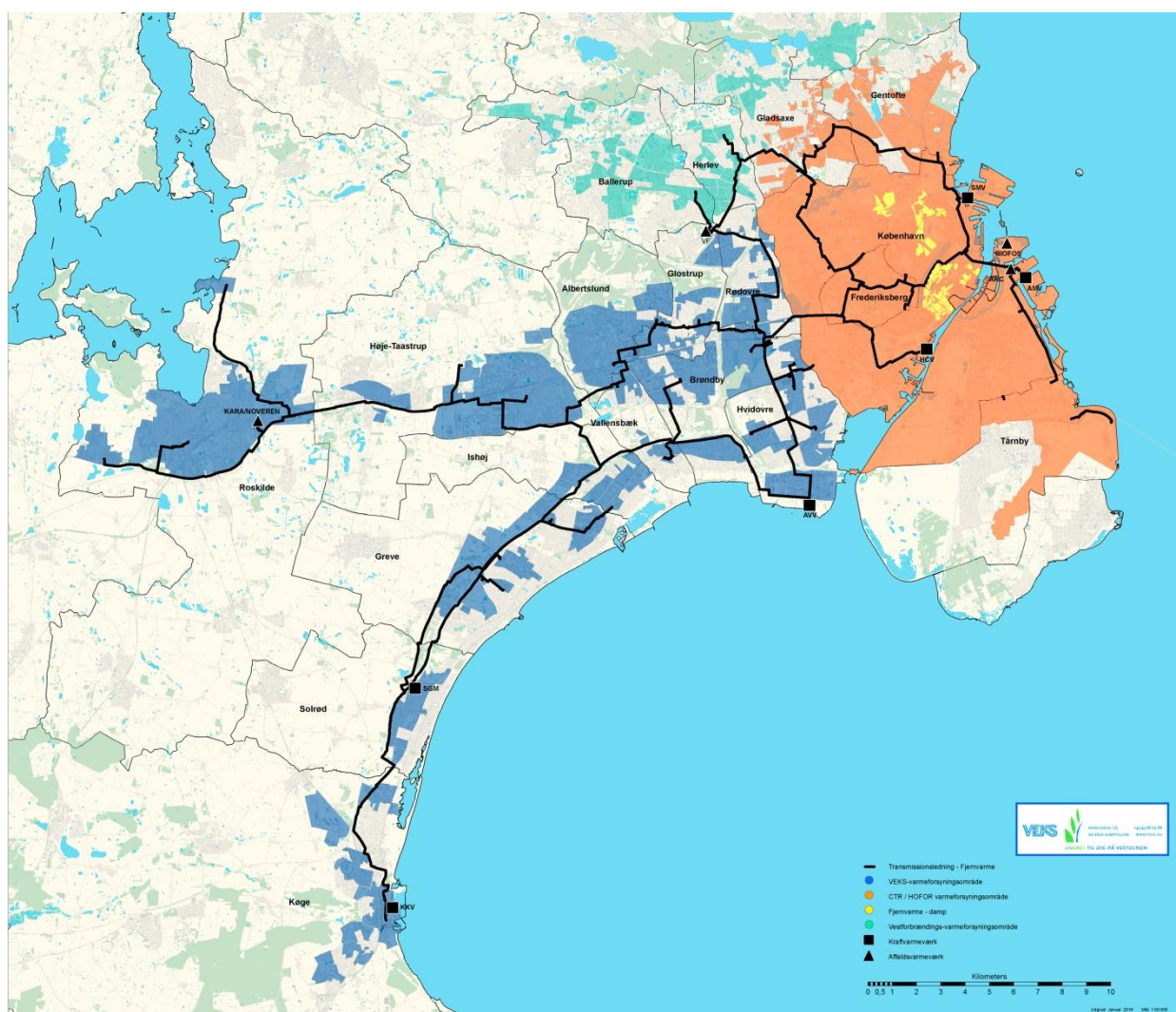


# Miljødeklaration 2024 for fjernvarme i Hovedstadsområdet (Beregnet med 200%-metoden)



Udarbejdet af Fjernvarme Miljønetværk Hovedstaden, april 2025



## Miljødeklaration 2024 for fjernvarme i Hovedstadsområdet

Miljødeklarationen for fjernvarme udarbejdes af *Fjernvarme Miljønetværk Hovedstaden* som udgøres af fjernvarmeselskaberne CTR, VEKS og HOFOR. Derudover opgøres også fjernvarmens CO<sub>2</sub> neutrale andel og brændselsfordeling.

Deklarationen for 2024 er beregnet ud fra en 200 % virkningsgrad for kraftvarme, dvs. varme der er produceret sammen med el på kraftværkerne. Deklarationen bør benyttes i sammenhæng med miljødeklarationen for el, der er beregnet efter samme princip. Miljødeklarationen for el kan desuden ses på [Energinet.dk](http://Energinet.dk)'s hjemmeside, hvor den opgøres ud fra flere forskellige fordelingsmetoder mellem el og varme.

Deklarationen for fjernvarme i tabellen nedenfor viser et gennemsnit for emissionerne for en slutbruger i Hovedstadsområdet. Bagerst i dette notat kan deklarerationer for de enkelte selskaber i Hovedstadsområdet ses. I disse deklarerationer er der taget hensyn til lokale forskelle i form af nettab og elforbrug til distribution samt lokalproduktion.

Miljødeklarationer Gennemsnit til kunder	Fjernvarme Opgjort pr. GJ		Fjernvarme Opgjort pr. kWh		El Opgjort pr. kWh	
<b>Emissioner til luft</b>						
CO <sub>2</sub> (Kuldioxid - drivhusgas)	kg/GJ	11	g/kWh	38,9	g/kWh	53,8
CH <sub>4</sub> (Metan - drivhusgas)	g/GJ	2	mg/kWh	8	mg/kWh	50,0
N <sub>2</sub> O (Lattergas - drivhusgas)	g/GJ	1	mg/kWh	2	mg/kWh	4,5
Drivhusgasser i alt (CO <sub>2</sub> -ækvivalenter)	kg/GJ	11	g/kWh	40	g/kWh	56,4
SO <sub>2</sub> (Svovldioxid)	g/GJ	5	mg/kWh	18	mg/kWh	19,1
NO <sub>x</sub> (Kvælstofilter)	g/GJ	26	mg/kWh	94	mg/kWh	278,1
CO (Kulilte)	g/GJ	16	mg/kWh	59	mg/kWh	341,1
NMVOG (Uforbrændte kulbrinter)	g/GJ	2	mg/kWh	8	mg/kWh	35,9
Partikler	g/GJ	2	mg/kWh	7	mg/kWh	17,4
<b>Brændsler</b>						
Kul	kg/GJ	0	g/kWh	0		
Fuelolie	kg/GJ	0	g/kWh	0		
Gasolie	kg/GJ	0	g/kWh	1		
Naturgas	kg/GJ	1	g/kWh	4		
Affald fossil andel	kg/GJ	4	g/kWh	16		
Træpiller	kg/GJ	11	g/kWh	40		
Flis	kg/GJ	14	g/kWh	51		
Halm	kg/GJ	1	g/kWh	3		
Bioolie	kg/GJ	0	g/kWh	0		
Biogas	kg/GJ	0	g/kWh	0		
Affald CO <sub>2</sub> -neutral andel	kg/GJ	9	g/kWh	33		

Figur 1 Miljødeklaration for 2024 - gennemsnit til kunder

### Kommentarer til udledningerne og den CO<sub>2</sub>-neutrale andel af fjernvarmeproduktionen 2024

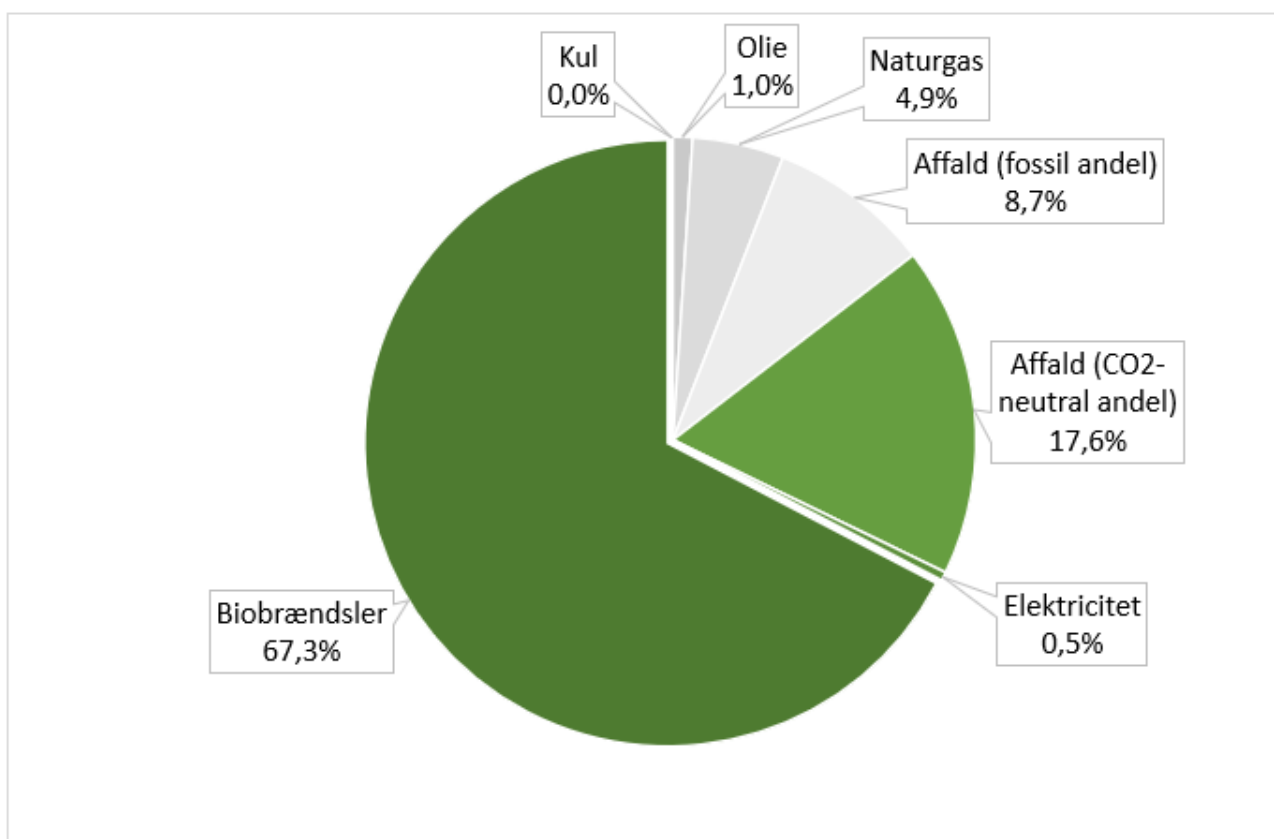
På stort set alle parametre i miljødeklarationen for 2024, ligner den for forrige år. Det er kun nogle mindre procentpoint som har flyttet sig og derfor kan der ikke pointeres om nogle markante ændringer siden miljødeklarationen for 2023.

I miljødeklarationen for 2024 har CO<sub>2</sub> udledningen pr. kWh steget med 12 % i forhold til 2023, hvilket ikke er en markant stigning, da fjernvarmens CO<sub>2</sub> udledningen pr kWh allerede ligger på et meget lavt niveau. Derfor ligger udledningen af CO<sub>2</sub> for en slutbruger i hovedstadsområdet gennemsnitlig på 38,9 g/kWh i 2024. Denne lille stigning i CO<sub>2</sub> udledning har også medført, at den CO<sub>2</sub>-neutrale andel ligger på 85%, hvilket er et fald på 1%.

De ændringer der er sket på udledningerne af CO<sub>2</sub> fra fjernvarmen samt den CO<sub>2</sub>-neutrale andel skyldes primært at:

- I 2024 er spidslast produktionen steget en lille smule, hvilke skyldes et større havari på en kraftvarmeblok i en meget kold januar måned. Dette gjorde, det var nødvendigt at bruge spidslast for at dække det samlede varmebehov.
- Der er sket en mindre positiv ændring i fordeling mellem den fossile og CO<sub>2</sub>-neutrale andel af affalds, her er den fossile andel faldet og den CO<sub>2</sub>-neutrale steget.
- I 2024 er varmeproduktionen for elektricitet steget minimalt, med blot 0,2%, hvilke stadig er positivt.

### Figur over brændselsfordeling af fjernvarmeproduktion til hovedstadsområdet



Figur 2 CO<sub>2</sub> neutral andel for fjernvarmeproduktion 2024 (energi output, GJ fjernvarme)

Opgørelsen af den CO<sub>2</sub> neutrale brændselsandel er vægtet i forhold til fjernvarmeproduktionen (GJ) hvilket svarer til den måde Energinet.dk, opgør den CO<sub>2</sub> neutrale andel for den danske elproduktion. Idet elproduktionen ikke udelukkende er brændselsbaseret, men også indeholder energikilder som vind, vandkraft, atomkraft og sol, angives en produktionsfordeling i stedet for en brændselsfordeling. Det samme vil også blive mere relevant for fjernvarmeforsyningen fremover, efterhånden som f.eks. geotermi og varmepumper til fjernvarme bliver mere udbredt. Varmepumper udnytter ud over el energi kilder som f.eks. jord, spildevand og overskudsvarme fra industri dvs. ikke-brændselsbaserede varmekilder.

### Beregningsmetode for CO<sub>2</sub>-neutrale brændsler

I deklARATIONEN for fjernvarme i Hovedstadsområdet indgår biomasse med en emissionsfaktor på 0 g

CO<sub>2</sub> pr. GJ. Tallet anvendes for flis, træpiller, træaffald, den organiske andel af affaldet, som brændes i affaldsforbrændingsanlæggene, bioolier, og andre former for brændsel af organisk oprindelse. Ligesom med fossile brændsler, så kommer der CO<sub>2</sub> ud af skorstenen, også når der brændes biomasse på regionens affaldsværker og biomassefyrede anlæg. Brugen af en emissionsfaktor på nul må derfor begrundes nærmere.

Biomasse er i udgangspunktet CO<sub>2</sub>-neutral, fordi planternes optag af CO<sub>2</sub> under væksten går lige op med frigivelsen ved forbrændingen. Men den cirkulære opfattelse af CO<sub>2</sub>-balancen, og selve begrebet *CO<sub>2</sub>-neutralitet*, bygger på nogle vigtige forudsætninger og forbehold, og selve beregningsmetoden bygger på en praksis fastlagt af UNFCCC<sup>1</sup> tilbage i 1992.

UNFCCC fastslår som metode, at både optagelse fra produktion og udledning fra anvendelse bogføres i skovbrugs- og landbrugssektorerne i det land, som producerer biomassen. Herved tælles såvel optagelsen af CO<sub>2</sub> fra atmosfæren under væksten, som afgivelsen af CO<sub>2</sub> når skoven høstes, hos biomasseproducenten. Det sker uanset, at omsætningen til CO<sub>2</sub> finder sted et andet sted på et andet tidspunkt, og energiproducenten eller træindustrien overtager altså et produkt, som regnes uden CO<sub>2</sub>-emission. Denne måde at "bogføre" kulstoffet på er generelt adopteret eksempelvis af IPCC<sup>1</sup>, af DCE (Nationalt Center for Miljø og Energi) i den årlige opgørelse af Danmarks CO<sub>2</sub>-balance og af Energistyrelsen i den årlige nationale energistatistik, og det er også i overensstemmelse med Københavns Kommunes opgørelsesmetoder i forbindelse med målet om en CO<sub>2</sub>-neutral hovedstad i 2025. Beregningsmetoden bygger altså på, at høst af træ regnes med en emission af CO<sub>2</sub>, som modregnes med træernes vækst. Derfor er det en forudsætning for CO<sub>2</sub>-neutralitet, at der mindst er balance mellem tilvækst og hugst i skoven set over et større skovareal og over en årrække.

Det er vigtigt at sikre, at det faktisk er tilfældet - altså at skoven ikke "overhøstes", så der ikke længere er balance mellem vækst og hugst. Det kan sikres gennem et forvaltet skovbrug, hvor skovejeren gennem lovgivning og praksis beskytter skovens langsigtede produktion, så der opnås balance. Dokumentation for skovbrugets evne til at sikre balance i den langsigtede produktion af træ og biomasse opnås f.eks. gennem certificering efter ordninger som FSC, PEFC og SBP<sup>2</sup>. Her opstilles kriterier for fastholdelse af skovens evne til at producere træ til fremtidige generationer og afbalancering af hugst og tilvækstrater, og disse verificeres enten ved auditering af den enkelte skovejer eller ved en uafhængig vurdering på regionalt niveau. I Danmark stilles der krav om en sådan dokumentation gennem "Brancheaftale om sikring af bæredygtig biomasse" fra 2014. Aftalen forpligter alle større producenter af fjernvarme baseret på træpiller og træflis, dvs. alle Hovedstadsområdet kraftværker. Balancen mellem tilvækst og hugst følges også gennem de nationale opgørelser af CO<sub>2</sub>-balancen, for de lande, som årligt skal rapportere deres udledninger af drivhusgasser til UNFCCC's klimasekretariat.

Et andet område af betydning for, om biomasse til energi kan kaldes CO<sub>2</sub>-neutral er forskydning i tid mellem optagelse af CO<sub>2</sub> fra atmosfæren og afgivelse af CO<sub>2</sub> ved varmeproduktionen - den såkaldte CO<sub>2</sub>-gæld. Det er kompliceret at regne på tidsforskydningen, men i fleste tilfælde handler det om nogle få år. Håndtering af denne problemstilling kan fx ske gennem løbende genplantning af skoven og gennem valg af biomasseressourcer, som ellers ville være nedbrudt på kort tid (savsmuld, grene, toppe, tyndingstræer, landbrugsrestprodukter osv.).

Et tredje område, hvor begrebet CO<sub>2</sub>-neutralitet kan diskuteres, er i fremskaffelsen af biobrændslerne. Flishugning, pelletering, skibstransport m.m. medfører som regel et forbrug af fossile brændsler med tilhørende CO<sub>2</sub>-emission.

I deklARATIONEN for fjernvarme i Hovedstadsområdet er det valgt at lægge systemgrænsen ved porten til kraftvarmeverket, så CO<sub>2</sub> fra forsyningskæden ikke indregnes direkte i deklARATIONEN. Det er på linje med opgørelsesmetoden for andre brændsler.

Emissionen fra forsyningskæden for træpiller og træflis opgøres i stedet særskilt i henhold til Brancheaftalens krav. De enkelte værker offentliggør årligt en opgørelse på hjemmesiderne. Tallene viser, at emissioner fra forsyningskæden er relativt små, typisk svarende til at 5-15 % af CO<sub>2</sub>-gevinsten

<sup>1</sup> UNFCCC, United Nations Framework Convention on Climate Change, blev vedtaget under FN's Earth Summit konference i Rio de Janeiro i 1992. Den danner ramme for andre FN-konventioner, herunder Kyoto Protokollen fra 1997 og lægger det metodemæssige fundament for arbejdet i IPCC, Intergovernmental Panel on Climate Change, som er FN's organ til videnskabelige vurderinger af klimaforandringer.

<sup>2</sup> FSC: Forest Stewardship Council. PEFC: Programme for the Endorsement of Forest Certification. SBP: Sustainable Biomass Program

går tabt på vejen til værket. Dvs. at langt den største CO<sub>2</sub>-emission optræder ved selve afbrændingen.

Denne problemstilling kan fx håndteres ved at tørring sker med biobrændsler - det er allerede gængs praksis og flishugning, pelletering, og transport kan med tiden i stadig større omfang blive produceret med vedvarende energikilder.

### **Deklaration for fjernvarmeselskaber i Hovedstadsområdet**

På de følgende side findes miljødeklarationer for fjernvarmetransmission og gennemsnitsdeklarationen for fjernvarmedistribution i Hovedstadsområdet samt deklarerationer for de enkelte fjernvarmeselskaber, hvor der tages højde for de lokale nettab og elforbrug til distribution.

Tidligere blev deklarerationerne udgivet pr. kommune, men der har været ønske om, at det fremover skal opgøres pr. fjernvarmeselskab for at give den rette information til fjernvarmeforbrugerne.

I deklarerationen er medtaget lokalproduktion (f.eks. overskudsvarme og varmepumper) for det enkelte fjernvarmeselskab. Ligeledes indgår elforbruget, der f.eks. har været benyttet til varmepumper for de enkelte fjernvarmeselskaber.



Miljødeklarationer Fra transmission til selskaber	Fjernvarme Opgjort pr. GJ		Fjernvarme Opgjort pr. kWh		EI Opgjort pr. kWh	
<b>Emissioner til luft</b>						
CO <sub>2</sub> (Kuldioxid - drivhusgas)	kg/GJ	9,6	g/kWh	34,6	g/kWh	53,8
CH <sub>4</sub> (Metan - drivhusgas)	g/GJ	2,0	mg/kWh	7,2	mg/kWh	50,0
N <sub>2</sub> O (Lattergas - drivhusgas)	g/GJ	0,5	mg/kWh	1,6	mg/kWh	4,5
Drivhusgasser i alt (CO <sub>2</sub> -ækvivalenter)	kg/GJ	9,8	g/kWh	35,3	g/kWh	56,4
SO <sub>2</sub> (Svovldioxid)	g/GJ	4,4	mg/kWh	15,9	mg/kWh	19,1
NO <sub>x</sub> (Kvælstofilter)	g/GJ	23,0	mg/kWh	82,8	mg/kWh	278,1
CO (Kulilte)	g/GJ	14,2	mg/kWh	51,1	mg/kWh	341,1
NMVOG (Uforbrændte kulbrinter)	g/GJ	1,9	mg/kWh	6,8	mg/kWh	35,9
Partikler	g/GJ	1,7	mg/kWh	6,1	mg/kWh	17,4
<b>Brændsler</b>						
Kul	kg/GJ	0,0	g/kWh	0,0		
Fuelolie	kg/GJ	0,0	g/kWh	0,0		
Gasolie	kg/GJ	0,2	g/kWh	0,8		
Naturgas	kg/GJ	1,0	g/kWh	3,6		
Affald fossil andel	kg/GJ	4,0	g/kWh	14,4		
Træpiller	kg/GJ	10,0	g/kWh	36,0		
Flis	kg/GJ	12,6	g/kWh	45,2		
Halm	kg/GJ	0,8	g/kWh	3,0		
Biolie	kg/GJ	0,0	g/kWh	0,0		
Biogas	kg/GJ	0,1	g/kWh	0,4		
Affald CO <sub>2</sub> -neutral andel	kg/GJ	8,1	g/kWh	29,2		

Miljødeklarationer Gennemsnit til kunder	Fjernvarme Opgjort pr. GJ		Fjernvarme Opgjort pr. kWh		EI Opgjort pr. kWh	
<b>Emissioner til luft</b>						
CO <sub>2</sub> (Kuldioxid - drivhusgas)	kg/GJ	11	g/kWh	38,9	g/kWh	53,8
CH <sub>4</sub> (Metan - drivhusgas)	g/GJ	2	mg/kWh	8	mg/kWh	50,0
N <sub>2</sub> O (Lattergas - drivhusgas)	g/GJ	1	mg/kWh	2	mg/kWh	4,5
Drivhusgasser i alt (CO <sub>2</sub> -ækvivalenter)	kg/GJ	11	g/kWh	40	g/kWh	56,4
SO <sub>2</sub> (Svovldioxid)	g/GJ	5	mg/kWh	18	mg/kWh	19,1
NO <sub>x</sub> (Kvælstofilter)	g/GJ	26	mg/kWh	94	mg/kWh	278,1
CO (Kulilte)	g/GJ	16	mg/kWh	59	mg/kWh	341,1
NMVOG (Uforbrændte kulbrinter)	g/GJ	2	mg/kWh	8	mg/kWh	35,9
Partikler	g/GJ	2	mg/kWh	7	mg/kWh	17,4
<b>Brændsler</b>						
Kul	kg/GJ	0	g/kWh	0		
Fuelolie	kg/GJ	0	g/kWh	0		
Gasolie	kg/GJ	0	g/kWh	1		
Naturgas	kg/GJ	1	g/kWh	4		
Affald fossil andel	kg/GJ	4	g/kWh	16		
Træpiller	kg/GJ	11	g/kWh	40		
Flis	kg/GJ	14	g/kWh	51		
Halm	kg/GJ	1	g/kWh	3		
Biolie	kg/GJ	0	g/kWh	0		
Biogas	kg/GJ	0	g/kWh	0		
Affald CO <sub>2</sub> -neutral andel	kg/GJ	9	g/kWh	33		

Miljødeklarationer København (Hofor)	Fjernvarme Opgjort pr. GJ		Fjernvarme Opgjort pr. kWh		EI Opgjort pr. kWh	
<b>Emissioner til luft</b>						
CO <sub>2</sub> (Kuldioxid - drivhusgas)	kg/GJ	10,9	g/kWh	39,3	g/kWh	53,8
CH <sub>4</sub> (Metan - drivhusgas)	g/GJ	2,3	mg/kWh	8,3	mg/kWh	50,0
N <sub>2</sub> O (Lattergas - drivhusgas)	g/GJ	0,5	mg/kWh	1,8	mg/kWh	4,5
Drivhusgasser i alt (CO <sub>2</sub> -ækvivalenter)	kg/GJ	11,1	g/kWh	40,1	g/kWh	56,4
SO <sub>2</sub> (Svovldioxid)	g/GJ	5,0	mg/kWh	18,1	mg/kWh	19,1
NO <sub>x</sub> (Kvælstofilter)	g/GJ	26,3	mg/kWh	94,7	mg/kWh	278,1
CO (Kulilte)	g/GJ	16,4	mg/kWh	59,1	mg/kWh	341,1
NMVOC (Uforbrændte kulbrinter)	g/GJ	2,2	mg/kWh	7,9	mg/kWh	35,9
Partikler	g/GJ	1,9	mg/kWh	6,9	mg/kWh	17,4
<b>Brændsler</b>						
Kul	kg/GJ	0,0	g/kWh	0,0		
Fuelolie	kg/GJ	0,0	g/kWh	0,0		
Gasolie	kg/GJ	0,2	g/kWh	0,9		
Naturgas	kg/GJ	1,1	g/kWh	4,1		
Affald fossil andel	kg/GJ	4,5	g/kWh	16,2		
Træpiller	kg/GJ	11,3	g/kWh	40,7		
Flis	kg/GJ	14,2	g/kWh	51,1		
Halm	kg/GJ	0,9	g/kWh	3,4		
Biolie	kg/GJ	0,0	g/kWh	0,0		
Biogas	kg/GJ	0,1	g/kWh	0,4		
Affald CO <sub>2</sub> -neutral andel	kg/GJ	9,2	g/kWh	32,9		

Miljødeklarationer Frederiksberg	Fjernvarme Opgjort pr. GJ		Fjernvarme Opgjort pr. kWh		EI Opgjort pr. kWh	
<b>Emissioner til luft</b>						
CO <sub>2</sub> (Kuldioxid - drivhusgas)	kg/GJ	10,1	g/kWh	36,4	g/kWh	53,8
CH <sub>4</sub> (Metan - drivhusgas)	g/GJ	2,1	mg/kWh	7,5	mg/kWh	50,0
N <sub>2</sub> O (Lattergas - drivhusgas)	g/GJ	0,5	mg/kWh	1,7	mg/kWh	4,5
Drivhusgasser i alt (CO <sub>2</sub> -ækvivalenter)	kg/GJ	10,3	g/kWh	37,1	g/kWh	56,4
SO <sub>2</sub> (Svovldioxid)	g/GJ	4,7	mg/kWh	16,7	mg/kWh	19,1
NO <sub>x</sub> (Kvælstofilter)	g/GJ	24,2	mg/kWh	87,1	mg/kWh	278,1
CO (Kulilte)	g/GJ	14,9	mg/kWh	53,8	mg/kWh	341,1
NMVOC (Uforbrændte kulbrinter)	g/GJ	2,0	mg/kWh	7,2	mg/kWh	35,9
Partikler	g/GJ	1,8	mg/kWh	6,4	mg/kWh	17,4

<b>Brændsler</b>						
Kul	kg/GJ	0,0	g/kWh	0,0		
Fuelolie	kg/GJ	0,0	g/kWh	0,0		
Gasolie	kg/GJ	0,2	g/kWh	0,8		
Naturgas	kg/GJ	1,1	g/kWh	3,8		
Affald fossil andel	kg/GJ	4,2	g/kWh	15,1		
Træpiller	kg/GJ	10,5	g/kWh	37,9		
Flis	kg/GJ	13,2	g/kWh	47,5		
Halm	kg/GJ	0,9	g/kWh	3,2		
Biolie	kg/GJ	0,0	g/kWh	0,0		
Biogas	kg/GJ	0,1	g/kWh	0,4		
Affald CO <sub>2</sub> -neutral andel	kg/GJ	8,5	g/kWh	30,7		

Miljødeklarationer Gentofte	Fjernvarme Opgjort pr. GJ	Fjernvarme Opgjort pr. kWh	EI Opgjort pr. kWh
<b>Emissioner til luft</b>			
CO <sub>2</sub> (Kuldioxid - drivhusgas)	kg/GJ 10,7	g/kWh 38,6	g/kWh 53,8
CH <sub>4</sub> (Metan - drivhusgas)	g/GJ 2,2	mg/kWh 8,0	mg/kWh 50,0
N <sub>2</sub> O (Lattergas - drivhusgas)	g/GJ 0,5	mg/kWh 1,8	mg/kWh 4,5
Drivhusgasser i alt (CO <sub>2</sub> -ækvivalenter)	kg/GJ 10,9	g/kWh 39,4	g/kWh 56,4
SO <sub>2</sub> (Svovldioxid)	g/GJ 4,9	mg/kWh 17,8	mg/kWh 19,1
NO <sub>x</sub> (Kvælstofilter)	g/GJ 25,7	mg/kWh 92,4	mg/kWh 278,1
CO (Kulilte)	g/GJ 15,8	mg/kWh 57,0	mg/kWh 341,1
NMVOG (Uforbrændte kulbrinter)	g/GJ 2,1	mg/kWh 7,6	mg/kWh 35,9
Partikler	g/GJ 1,9	mg/kWh 6,8	mg/kWh 17,4
<b>Brændsler</b>			
Kul	kg/GJ 0,0	g/kWh 0,0	
Fuelolie	kg/GJ 0,0	g/kWh 0,0	
Gasolie	kg/GJ 0,2	g/kWh 0,9	
Naturgas	kg/GJ 1,1	g/kWh 4,0	
Affald fossil andel	kg/GJ 4,4	g/kWh 16,0	
Træpiller	kg/GJ 11,2	g/kWh 40,2	
Flis	kg/GJ 14,0	g/kWh 50,4	
Halm	kg/GJ 0,9	g/kWh 3,4	
Bioolie	kg/GJ 0,0	g/kWh 0,0	
Biogas	kg/GJ 0,1	g/kWh 0,4	
Affald CO <sub>2</sub> -neutral andel	kg/GJ 9,0	g/kWh 32,5	

Miljødeklarationer Gladsaxe	Fjernvarme Opgjort pr. GJ	Fjernvarme Opgjort pr. kWh	EI Opgjort pr. kWh
<b>Emissioner til luft</b>			
CO <sub>2</sub> (Kuldioxid - drivhusgas)	kg/GJ 10,3	g/kWh 37,1	g/kWh 53,8
CH <sub>4</sub> (Metan - drivhusgas)	g/GJ 2,1	mg/kWh 7,7	mg/kWh 50,0
N <sub>2</sub> O (Lattergas - drivhusgas)	g/GJ 0,5	mg/kWh 1,7	mg/kWh 4,5
Drivhusgasser i alt (CO <sub>2</sub> -ækvivalenter)	kg/GJ 10,5	g/kWh 37,9	g/kWh 56,4
SO <sub>2</sub> (Svovldioxid)	g/GJ 4,7	mg/kWh 17,1	mg/kWh 19,1
NO <sub>x</sub> (Kvælstofilter)	g/GJ 24,7	mg/kWh 88,8	mg/kWh 278,1
CO (Kulilte)	g/GJ 15,2	mg/kWh 54,8	mg/kWh 341,1
NMVOG (Uforbrændte kulbrinter)	g/GJ 2,0	mg/kWh 7,3	mg/kWh 35,9
Partikler	g/GJ 1,8	mg/kWh 6,5	mg/kWh 17,4
<b>Brændsler</b>			
Kul	kg/GJ 0,0	g/kWh 0,0	
Fuelolie	kg/GJ 0,0	g/kWh 0,0	
Gasolie	kg/GJ 0,2	g/kWh 0,8	
Naturgas	kg/GJ 1,1	g/kWh 3,9	
Affald fossil andel	kg/GJ 4,3	g/kWh 15,4	
Træpiller	kg/GJ 10,7	g/kWh 38,6	
Flis	kg/GJ 13,5	g/kWh 48,5	
Halm	kg/GJ 0,9	g/kWh 3,2	
Bioolie	kg/GJ 0,0	g/kWh 0,0	
Biogas	kg/GJ 0,1	g/kWh 0,4	
Affald CO <sub>2</sub> -neutral andel	kg/GJ 8,7	g/kWh 31,3	



Miljødeklarationer Tårnby	Fjernvarme Opgjort pr. GJ		Fjernvarme Opgjort pr. kWh		EI Opgjort pr. kWh	
<b>Emissioner til luft</b>						
CO <sub>2</sub> (Kuldioxid - drivhusgas)	kg/GJ	10,0	g/kWh	36,0	g/kWh	53,8
CH <sub>4</sub> (Metan - drivhusgas)	g/GJ	2,4	mg/kWh	8,5	mg/kWh	50,0
N <sub>2</sub> O (Lattergas - drivhusgas)	g/GJ	0,5	mg/kWh	1,7	mg/kWh	4,5
Drivhusgasser i alt (CO <sub>2</sub> -ækvivalenter)	kg/GJ	10,2	g/kWh	36,7	g/kWh	56,4
SO <sub>2</sub> (Svovldioxid)	g/GJ	4,6	mg/kWh	16,4	mg/kWh	19,1
NO <sub>x</sub> (Kvælstofilter)	g/GJ	25,1	mg/kWh	90,2	mg/kWh	278,1
CO (Kulilte)	g/GJ	16,8	mg/kWh	60,4	mg/kWh	341,1
NMVOG (Uforbrændte kulbrinter)	g/GJ	2,2	mg/kWh	7,8	mg/kWh	35,9
Partikler	g/GJ	1,8	mg/kWh	6,5	mg/kWh	17,4
<b>Brændsler</b>						
Kul	kg/GJ	0,0	g/kWh	0,0		
Fuelolie	kg/GJ	0,0	g/kWh	0,0		
Gasolie	kg/GJ	0,2	g/kWh	0,8		
Naturgas	kg/GJ	1,0	g/kWh	3,6		
Affald fossil andel	kg/GJ	4,0	g/kWh	14,3		
Træpiller	kg/GJ	10,0	g/kWh	35,9		
Flis	kg/GJ	12,5	g/kWh	45,0		
Halm	kg/GJ	0,8	g/kWh	3,0		
Bioolie	kg/GJ	0,0	g/kWh	0,0		
Biogas	kg/GJ	0,1	g/kWh	0,4		
Affald CO <sub>2</sub> -neutral andel	kg/GJ	8,1	g/kWh	29,1		

Miljødeklarationer Albertslund Varmeforsyning	Fjernvarme Opgjort pr. GJ		Fjernvarme Opgjort pr. kWh		EI Opgjort pr. kWh	
<b>Emissioner til luft</b>						
CO <sub>2</sub> (Kuldioxid - drivhusgas)	kg/GJ	11,4	g/kWh	41,0	g/kWh	53,8
CH <sub>4</sub> (Metan - drivhusgas)	g/GJ	2,4	mg/kWh	8,7	mg/kWh	50,0
N <sub>2</sub> O (Lattergas - drivhusgas)	g/GJ	0,5	mg/kWh	1,9	mg/kWh	4,5
Drivhusgasser i alt (CO <sub>2</sub> -ækvivalenter)	kg/GJ	11,6	g/kWh	41,9	g/kWh	56,4
SO <sub>2</sub> (Svovldioxid)	g/GJ	5,2	mg/kWh	18,8	mg/kWh	19,1
NO <sub>x</sub> (Kvælstofilter)	g/GJ	27,5	mg/kWh	98,9	mg/kWh	278,1
CO (Kulilte)	g/GJ	17,2	mg/kWh	61,8	mg/kWh	341,1
NMVOG (Uforbrændte kulbrinter)	g/GJ	2,3	mg/kWh	8,2	mg/kWh	35,9
Partikler	g/GJ	2,0	mg/kWh	7,2	mg/kWh	17,4
<b>Brændsler</b>						
Kul	kg/GJ	0,0	g/kWh	0,0		
Fuelolie	kg/GJ	0,0	g/kWh	0,0		
Gasolie	kg/GJ	0,3	g/kWh	0,9		
Naturgas	kg/GJ	1,2	g/kWh	4,3		
Affald fossil andel	kg/GJ	4,7	g/kWh	16,9		
Træpiller	kg/GJ	11,8	g/kWh	42,4		
Flis	kg/GJ	14,8	g/kWh	53,3		
Halm	kg/GJ	1,0	g/kWh	3,6		
Bioolie	kg/GJ	0,0	g/kWh	0,0		
Biogas	kg/GJ	0,1	g/kWh	0,4		
Affald CO <sub>2</sub> -neutral andel	kg/GJ	9,5	g/kWh	34,4		

Miljødeklarationer COOP (Industrikunde hos VEKS)	Fjernvarme Opgjort pr. GJ		Fjernvarme Opgjort pr. kWh		EI Opgjort pr. kWh	
<b>Emissioner til luft</b>						
CO <sub>2</sub> (Kuldioxid - drivhusgas)	kg/GJ	9,6	g/kWh	34,6	g/kWh	53,8
CH <sub>4</sub> (Metan - drivhusgas)	g/GJ	2,0	mg/kWh	7,2	mg/kWh	50,0
N <sub>2</sub> O (Lattergas - drivhusgas)	g/GJ	0,5	mg/kWh	1,6	mg/kWh	4,5
Drivhusgasser i alt (CO <sub>2</sub> -ækvivalenter)	kg/GJ	9,8	g/kWh	35,3	g/kWh	56,4
SO <sub>2</sub> (Svovldioxid)	g/GJ	4,4	mg/kWh	15,9	mg/kWh	19,1
NO <sub>x</sub> (Kvælstofilter)	g/GJ	23,0	mg/kWh	82,8	mg/kWh	278,1
CO (Kuliite)	g/GJ	14,2	mg/kWh	51,1	mg/kWh	341,1
NMVOC (Uforbrændte kulbrinter)	g/GJ	1,9	mg/kWh	6,8	mg/kWh	35,9
Partikler	g/GJ	1,7	mg/kWh	6,1	mg/kWh	17,4
<b>Brændsler</b>						
Kul	kg/GJ	0,0	g/kWh	0,0		
Fuelolie	kg/GJ	0,0	g/kWh	0,0		
Gasolie	kg/GJ	0,2	g/kWh	0,8		
Naturgas	kg/GJ	1,0	g/kWh	3,6		
Affald fossil andel	kg/GJ	4,0	g/kWh	14,4		
Træpiller	kg/GJ	10,0	g/kWh	36,0		
Flis	kg/GJ	12,6	g/kWh	45,2		
Halm	kg/GJ	0,8	g/kWh	3,0		
Biolie	kg/GJ	0,0	g/kWh	0,0		
Biogas	kg/GJ	0,1	g/kWh	0,4		
Affald CO <sub>2</sub> -neutral andel	kg/GJ	8,1	g/kWh	29,2		

Miljødeklarationer Brøndby	Fjernvarme Opgjort pr. GJ		Fjernvarme Opgjort pr. kWh		EI Opgjort pr. kWh	
<b>Emissioner til luft</b>						
CO <sub>2</sub> (Kuldioxid - drivhusgas)	kg/GJ	11,0	g/kWh	39,4	g/kWh	53,8
CH <sub>4</sub> (Metan - drivhusgas)	g/GJ	2,3	mg/kWh	8,3	mg/kWh	50,0
N <sub>2</sub> O (Lattergas - drivhusgas)	g/GJ	0,5	mg/kWh	1,9	mg/kWh	4,5
Drivhusgasser i alt (CO <sub>2</sub> -ækvivalenter)	kg/GJ	11,2	g/kWh	40,2	g/kWh	56,4
SO <sub>2</sub> (Svovldioxid)	g/GJ	5,0	mg/kWh	18,1	mg/kWh	19,1
NO <sub>x</sub> (Kvælstofilter)	g/GJ	26,3	mg/kWh	94,8	mg/kWh	278,1
CO (Kuliite)	g/GJ	16,4	mg/kWh	59,0	mg/kWh	341,1
NMVOC (Uforbrændte kulbrinter)	g/GJ	2,2	mg/kWh	7,8	mg/kWh	35,9
Partikler	g/GJ	1,9	mg/kWh	6,9	mg/kWh	17,4
<b>Brændsler</b>						
Kul	kg/GJ	0,0	g/kWh	0,0		
Fuelolie	kg/GJ	0,0	g/kWh	0,0		
Gasolie	kg/GJ	0,2	g/kWh	0,9		
Naturgas	kg/GJ	1,1	g/kWh	4,1		
Affald fossil andel	kg/GJ	4,5	g/kWh	16,3		
Træpiller	kg/GJ	11,4	g/kWh	40,9		
Flis	kg/GJ	14,3	g/kWh	51,3		
Halm	kg/GJ	1,0	g/kWh	3,4		
Biolie	kg/GJ	0,0	g/kWh	0,0		
Biogas	kg/GJ	0,1	g/kWh	0,4		
Affald CO <sub>2</sub> -neutral andel	kg/GJ	9,2	g/kWh	33,1		

Miljødeklarationer Glostrup	Fjernvarme Opgjort pr. GJ		Fjernvarme Opgjort pr. kWh		EI Opgjort pr. kWh	
<b>Emissioner til luft</b>						
CO <sub>2</sub> (Kuldioxid - drivhusgas)	kg/GJ	10,5	g/kWh	37,9	g/kWh	53,8
CH <sub>4</sub> (Metan - drivhusgas)	g/GJ	2,2	mg/kWh	7,9	mg/kWh	50,0
N <sub>2</sub> O (Lattergas - drivhusgas)	g/GJ	0,5	mg/kWh	1,8	mg/kWh	4,5
Drivhusgasser i alt (CO <sub>2</sub> -ækvivalenter)	kg/GJ	10,8	g/kWh	38,7	g/kWh	56,4
SO <sub>2</sub> (Svovldioxid)	g/GJ	4,8	mg/kWh	17,4	mg/kWh	19,1
NO <sub>x</sub> (Kvælstofilter)	g/GJ	25,3	mg/kWh	91,0	mg/kWh	278,1
CO (Kulilte)	g/GJ	15,7	mg/kWh	56,4	mg/kWh	341,1
NMVOG (Uforbrændte kulbrinter)	g/GJ	2,1	mg/kWh	7,5	mg/kWh	35,9
Partikler	g/GJ	1,9	mg/kWh	6,7	mg/kWh	17,4
<b>Brændsler</b>						
Kul	kg/GJ	0,0	g/kWh	0,0		
Fuelolie	kg/GJ	0,0	g/kWh	0,0		
Gasolie	kg/GJ	0,2	g/kWh	0,9		
Naturgas	kg/GJ	1,1	g/kWh	3,9		
Affald fossil andel	kg/GJ	4,4	g/kWh	15,7		
Træpiller	kg/GJ	10,9	g/kWh	39,4		
Flis	kg/GJ	13,7	g/kWh	49,5		
Halm	kg/GJ	0,9	g/kWh	3,3		
Bioolie	kg/GJ	0,0	g/kWh	0,0		
Biogas	kg/GJ	0,1	g/kWh	0,4		
Affald CO <sub>2</sub> -neutral andel	kg/GJ	8,9	g/kWh	31,9		

Miljødeklarationer Greve - Greve Fjernvarme	Fjernvarme Opgjort pr. GJ		Fjernvarme Opgjort pr. kWh		EI Opgjort pr. kWh	
<b>Emissioner til luft</b>						
CO <sub>2</sub> (Kuldioxid - drivhusgas)	kg/GJ	10,7	g/kWh	38,5	g/kWh	53,8
CH <sub>4</sub> (Metan - drivhusgas)	g/GJ	2,3	mg/kWh	8,2	mg/kWh	50,0
N <sub>2</sub> O (Lattergas - drivhusgas)	g/GJ	0,5	mg/kWh	1,8	mg/kWh	4,5
Drivhusgasser i alt (CO <sub>2</sub> -ækvivalenter)	kg/GJ	10,9	g/kWh	39,3	g/kWh	56,4
SO <sub>2</sub> (Svovldioxid)	g/GJ	4,9	mg/kWh	17,7	mg/kWh	19,1
NO <sub>x</sub> (Kvælstofilter)	g/GJ	25,8	mg/kWh	92,9	mg/kWh	278,1
CO (Kulilte)	g/GJ	16,1	mg/kWh	58,0	mg/kWh	341,1
NMVOG (Uforbrændte kulbrinter)	g/GJ	2,1	mg/kWh	7,7	mg/kWh	35,9
Partikler	g/GJ	1,9	mg/kWh	6,8	mg/kWh	17,4
<b>Brændsler</b>						
Kul	kg/GJ	0,0	g/kWh	0,0		
Fuelolie	kg/GJ	0,0	g/kWh	0,0		
Gasolie	kg/GJ	0,2	g/kWh	0,9		
Naturgas	kg/GJ	1,1	g/kWh	4,0		
Affald fossil andel	kg/GJ	4,4	g/kWh	15,9		
Træpiller	kg/GJ	11,1	g/kWh	39,9		
Flis	kg/GJ	13,9	g/kWh	50,0		
Halm	kg/GJ	0,9	g/kWh	3,3		
Bioolie	kg/GJ	0,0	g/kWh	0,0		
Biogas	kg/GJ	0,1	g/kWh	0,4		
Affald CO <sub>2</sub> -neutral andel	kg/GJ	9,0	g/kWh	32,3		

Miljødeklarationer Greve - Mosede Bypark	Fjernvarme Opgjort pr. GJ		Fjernvarme Opgjort pr. kWh		EI Opgjort pr. kWh	
<b>Emissioner til luft</b>						
CO <sub>2</sub> (Kuldioxid - drivhusgas)	kg/GJ	9,6	g/kWh	34,6	g/kWh	53,8
CH <sub>4</sub> (Metan - drivhusgas)	g/GJ	2,0	mg/kWh	7,2	mg/kWh	50,0
N <sub>2</sub> O (Lattergas - drivhusgas)	g/GJ	0,5	mg/kWh	1,6	mg/kWh	4,5
Drivhusgasser i alt (CO <sub>2</sub> -ækvivalenter)	kg/GJ	9,8	g/kWh	35,3	g/kWh	56,4
SO <sub>2</sub> (Svovldioxid)	g/GJ	4,4	mg/kWh	15,9	mg/kWh	19,1
NO <sub>x</sub> (Kvælstofilter)	g/GJ	23,0	mg/kWh	82,8	mg/kWh	278,1
CO (Kuliite)	g/GJ	14,2	mg/kWh	51,1	mg/kWh	341,1
NMVOG (Uforbrændte kulbrinter)	g/GJ	1,9	mg/kWh	6,8	mg/kWh	35,9
Partikler	g/GJ	1,7	mg/kWh	6,1	mg/kWh	17,4
<b>Brændsler</b>						
Kul	kg/GJ	0,0	g/kWh	0,0		
Fuelolie	kg/GJ	0,0	g/kWh	0,0		
Gasolie	kg/GJ	0,2	g/kWh	0,8		
Naturgas	kg/GJ	1,0	g/kWh	3,6		
Affald fossil andel	kg/GJ	4,0	g/kWh	14,4		
Træpiller	kg/GJ	10,0	g/kWh	36,0		
Flis	kg/GJ	12,6	g/kWh	45,2		
Halm	kg/GJ	0,8	g/kWh	3,0		
Biolie	kg/GJ	0,0	g/kWh	0,0		
Biogas	kg/GJ	0,1	g/kWh	0,4		
Affald CO <sub>2</sub> -neutral andel	kg/GJ	8,1	g/kWh	29,2		

Miljødeklarationer Grevede Mosede Fjernvarme	Fjernvarme Opgjort pr. GJ		Fjernvarme Opgjort pr. kWh		EI Opgjort pr. kWh	
<b>Emissioner til luft</b>						
CO <sub>2</sub> (Kuldioxid - drivhusgas)	kg/GJ	13,6	g/kWh	48,8	g/kWh	53,8
CH <sub>4</sub> (Metan - drivhusgas)	g/GJ	2,8	mg/kWh	10,1	mg/kWh	50,0
N <sub>2</sub> O (Lattergas - drivhusgas)	g/GJ	0,6	mg/kWh	2,3	mg/kWh	4,5
Drivhusgasser i alt (CO <sub>2</sub> -ækvivalenter)	kg/GJ	13,8	g/kWh	49,8	g/kWh	56,4
SO <sub>2</sub> (Svovldioxid)	g/GJ	6,2	mg/kWh	22,5	mg/kWh	19,1
NO <sub>x</sub> (Kvælstofilter)	g/GJ	32,5	mg/kWh	116,8	mg/kWh	278,1
CO (Kuliite)	g/GJ	20,0	mg/kWh	72,1	mg/kWh	341,1
NMVOG (Uforbrændte kulbrinter)	g/GJ	2,7	mg/kWh	9,6	mg/kWh	35,9
Partikler	g/GJ	2,4	mg/kWh	8,6	mg/kWh	17,4
<b>Brændsler</b>						
Kul	kg/GJ	0,0	g/kWh	0,0		
Fuelolie	kg/GJ	0,0	g/kWh	0,0		
Gasolie	kg/GJ	0,3	g/kWh	1,1		
Naturgas	kg/GJ	1,4	g/kWh	5,1		
Affald fossil andel	kg/GJ	5,6	g/kWh	20,3		
Træpiller	kg/GJ	14,1	g/kWh	50,8		
Flis	kg/GJ	17,7	g/kWh	63,8		
Halm	kg/GJ	1,2	g/kWh	4,3		
Biolie	kg/GJ	0,0	g/kWh	0,0		
Biogas	kg/GJ	0,1	g/kWh	0,5		
Affald CO <sub>2</sub> -neutral andel	kg/GJ	11,4	g/kWh	41,1		



Miljødeklarationer Tranegilde	Fjernvarme Opgjort pr. GJ		Fjernvarme Opgjort pr. kWh		EI Opgjort pr. kWh	
<b>Emissioner til luft</b>						
CO <sub>2</sub> (Kuldioxid - drivhusgas)	kg/GJ	10,9	g/kWh	39,4	g/kWh	53,8
CH <sub>4</sub> (Metan - drivhusgas)	g/GJ	2,3	mg/kWh	8,3	mg/kWh	50,0
N <sub>2</sub> O (Lattergas - drivhusgas)	g/GJ	0,5	mg/kWh	1,9	mg/kWh	4,5
Drivhusgasser i alt (CO <sub>2</sub> -ækvivalenter)	kg/GJ	11,2	g/kWh	40,2	g/kWh	56,4
SO <sub>2</sub> (Svovldioxid)	g/GJ	5,0	mg/kWh	18,1	mg/kWh	19,1
NO <sub>x</sub> (Kvælstofilter)	g/GJ	26,4	mg/kWh	94,9	mg/kWh	278,1
CO (Kuliite)	g/GJ	16,4	mg/kWh	59,2	mg/kWh	341,1
NMVOC (Uforbrændte kulbrinter)	g/GJ	2,2	mg/kWh	7,9	mg/kWh	35,9
Partikler	g/GJ	1,9	mg/kWh	6,9	mg/kWh	17,4
<b>Brændsler</b>						
Kul	kg/GJ	0,0	g/kWh	0,0		
Fuelolie	kg/GJ	0,0	g/kWh	0,0		
Gasolie	kg/GJ	0,2	g/kWh	0,9		
Naturgas	kg/GJ	1,1	g/kWh	4,1		
Affald fossil andel	kg/GJ	4,5	g/kWh	16,3		
Træpiller	kg/GJ	11,3	g/kWh	40,8		
Flis	kg/GJ	14,2	g/kWh	51,2		
Halm	kg/GJ	1,0	g/kWh	3,4		
Biolie	kg/GJ	0,0	g/kWh	0,0		
Biogas	kg/GJ	0,1	g/kWh	0,4		
Affald CO <sub>2</sub> -neutral andel	kg/GJ	9,2	g/kWh	33,0		

Miljødeklarationer Hvidovre	Fjernvarme Opgjort pr. GJ		Fjernvarme Opgjort pr. kWh		EI Opgjort pr. kWh	
<b>Emissioner til luft</b>						
CO <sub>2</sub> (Kuldioxid - drivhusgas)	kg/GJ	10,5	g/kWh	37,9	g/kWh	53,8
CH <sub>4</sub> (Metan - drivhusgas)	g/GJ	2,2	mg/kWh	7,9	mg/kWh	50,0
N <sub>2</sub> O (Lattergas - drivhusgas)	g/GJ	0,5	mg/kWh	1,8	mg/kWh	4,5
Drivhusgasser i alt (CO <sub>2</sub> -ækvivalenter)	kg/GJ	10,7	g/kWh	38,7	g/kWh	56,4
SO <sub>2</sub> (Svovldioxid)	g/GJ	4,8	mg/kWh	17,4	mg/kWh	19,1
NO <sub>x</sub> (Kvælstofilter)	g/GJ	25,3	mg/kWh	91,0	mg/kWh	278,1
CO (Kuliite)	g/GJ	15,7	mg/kWh	56,6	mg/kWh	341,1
NMVOC (Uforbrændte kulbrinter)	g/GJ	2,1	mg/kWh	7,5	mg/kWh	35,9
Partikler	g/GJ	1,9	mg/kWh	6,7	mg/kWh	17,4
<b>Brændsler</b>						
Kul	kg/GJ	0,0	g/kWh	0,0		
Fuelolie	kg/GJ	0,0	g/kWh	0,0		
Gasolie	kg/GJ	0,2	g/kWh	0,9		
Naturgas	kg/GJ	1,1	g/kWh	3,9		
Affald fossil andel	kg/GJ	4,4	g/kWh	15,7		
Træpiller	kg/GJ	10,9	g/kWh	39,3		
Flis	kg/GJ	13,7	g/kWh	49,3		
Halm	kg/GJ	0,9	g/kWh	3,3		
Biolie	kg/GJ	0,0	g/kWh	0,0		
Biogas	kg/GJ	0,1	g/kWh	0,4		
Affald CO <sub>2</sub> -neutral andel	kg/GJ	8,8	g/kWh	31,8		



Miljødeklarationer Høje Taastrup	Fjernvarme Opgjort pr. GJ		Fjernvarme Opgjort pr. kWh		EI Opgjort pr. kWh	
<b>Emissioner til luft</b>						
CO <sub>2</sub> (Kuldioxid - drivhusgas)	kg/GJ	11,5	g/kWh	41,5	g/kWh	53,8
CH <sub>4</sub> (Metan - drivhusgas)	g/GJ	2,9	mg/kWh	10,5	mg/kWh	50,0
N <sub>2</sub> O (Lattergas - drivhusgas)	g/GJ	0,6	mg/kWh	2,0	mg/kWh	4,5
Drivhusgasser i alt (CO <sub>2</sub> -ækvivalenter)	kg/GJ	11,8	g/kWh	42,4	g/kWh	56,4
SO <sub>2</sub> (Svovldioxid)	g/GJ	5,2	mg/kWh	18,8	mg/kWh	19,1
NO <sub>x</sub> (Kvælstofilter)	g/GJ	29,6	mg/kWh	106,7	mg/kWh	278,1
CO (Kulilte)	g/GJ	20,6	mg/kWh	74,2	mg/kWh	341,1
NMVOG (Uforbrændte kulbrinter)	g/GJ	2,6	mg/kWh	9,4	mg/kWh	35,9
Partikler	g/GJ	2,1	mg/kWh	7,7	mg/kWh	17,4

Brændsler						
Kul	kg/GJ	0,0	g/kWh	0,0		
Fuelolie	kg/GJ	0,0	g/kWh	0,0		
Gasolie	kg/GJ	0,2	g/kWh	0,9		
Naturgas	kg/GJ	1,1	g/kWh	4,1		
Affald fossil andel	kg/GJ	4,5	g/kWh	16,1		
Træpiller	kg/GJ	11,2	g/kWh	40,5		
Flis	kg/GJ	14,1	g/kWh	50,8		
Halm	kg/GJ	0,9	g/kWh	3,4		
Biolie	kg/GJ	0,0	g/kWh	0,0		
Biogas	kg/GJ	0,1	g/kWh	0,4		
Affald CO <sub>2</sub> -neutral andel	kg/GJ	9,1	g/kWh	32,8		

Miljødeklarationer Ishøj	Fjernvarme Opgjort pr. GJ		Fjernvarme Opgjort pr. kWh		EI Opgjort pr. kWh	
<b>Emissioner til luft</b>						
CO <sub>2</sub> (Kuldioxid - drivhusgas)	kg/GJ	9,9	g/kWh	35,5	g/kWh	53,8
CH <sub>4</sub> (Metan - drivhusgas)	g/GJ	2,1	mg/kWh	7,7	mg/kWh	50,0
N <sub>2</sub> O (Lattergas - drivhusgas)	g/GJ	0,5	mg/kWh	1,7	mg/kWh	4,5
Drivhusgasser i alt (CO <sub>2</sub> -ækvivalenter)	kg/GJ	10,1	g/kWh	36,3	g/kWh	56,4
SO <sub>2</sub> (Svovldioxid)	g/GJ	4,5	mg/kWh	16,3	mg/kWh	19,1
NO <sub>x</sub> (Kvælstofilter)	g/GJ	24,0	mg/kWh	86,4	mg/kWh	278,1
CO (Kulilte)	g/GJ	15,3	mg/kWh	54,9	mg/kWh	341,1
NMVOG (Uforbrændte kulbrinter)	g/GJ	2,0	mg/kWh	7,2	mg/kWh	35,9
Partikler	g/GJ	1,8	mg/kWh	6,3	mg/kWh	17,4
<b>Brændsler</b>						
Kul	kg/GJ	0,0	g/kWh	0,0		
Fuelolie	kg/GJ	0,0	g/kWh	0,0		
Gasolie	kg/GJ	0,2	g/kWh	0,8		
Naturgas	kg/GJ	1,0	g/kWh	3,7		
Affald fossil andel	kg/GJ	4,0	g/kWh	14,5		
Træpiller	kg/GJ	10,1	g/kWh	36,5		
Flis	kg/GJ	12,7	g/kWh	45,8		
Halm	kg/GJ	0,9	g/kWh	3,1		
Biolie	kg/GJ	0,0	g/kWh	0,0		
Biogas	kg/GJ	0,1	g/kWh	0,4		
Affald CO <sub>2</sub> -neutral andel	kg/GJ	8,2	g/kWh	29,5		

Miljødeklarationer Køge	Fjernvarme Opgjort pr. GJ		Fjernvarme Opgjort pr. kWh		EI Opgjort pr. kWh	
<b>Emissioner til luft</b>						
CO <sub>2</sub> (Kuldioxid - drivhusgas)	kg/GJ	10,3	g/kWh	37,1	g/kWh	53,8
CH <sub>4</sub> (Metan - drivhusgas)	g/GJ	2,2	mg/kWh	7,8	mg/kWh	50,0
N <sub>2</sub> O (Lattergas - drivhusgas)	g/GJ	0,5	mg/kWh	1,7	mg/kWh	4,5
Drivhusgasser i alt (CO <sub>2</sub> -ækvivalenter)	kg/GJ	10,5	g/kWh	37,9	g/kWh	56,4
SO <sub>2</sub> (Svovldioxid)	g/GJ	4,7	mg/kWh	17,1	mg/kWh	19,1
NO <sub>x</sub> (Kvælstofilter)	g/GJ	24,8	mg/kWh	89,1	mg/kWh	278,1
CO (Kuliite)	g/GJ	15,4	mg/kWh	55,4	mg/kWh	341,1
NMVOG (Uforbrændte kulbrinter)	g/GJ	2,0	mg/kWh	7,4	mg/kWh	35,9
Partikler	g/GJ	1,8	mg/kWh	6,5	mg/kWh	17,4
<b>Brændsler</b>						
Kul	kg/GJ	0,0	g/kWh	0,0		
Fuelolie	kg/GJ	0,0	g/kWh	0,0		
Gasolie	kg/GJ	0,2	g/kWh	0,8		
Naturgas	kg/GJ	1,1	g/kWh	3,9		
Affald fossil andel	kg/GJ	4,3	g/kWh	15,3		
Træpiller	kg/GJ	10,7	g/kWh	38,5		
Flis	kg/GJ	13,4	g/kWh	48,3		
Halm	kg/GJ	0,9	g/kWh	3,2		
Bioolie	kg/GJ	0,0	g/kWh	0,0		
Biogas	kg/GJ	0,1	g/kWh	0,4		
Affald CO <sub>2</sub> -neutral andel	kg/GJ	8,7	g/kWh	31,2		

Miljødeklarationer FORS	Fjernvarme Opgjort pr. GJ		Fjernvarme Opgjort pr. kWh		EI Opgjort pr. kWh	
<b>Emissioner til luft</b>						
CO <sub>2</sub> (Kuldioxid - drivhusgas)	kg/GJ	11,7	g/kWh	42,0	g/kWh	53,8
CH <sub>4</sub> (Metan - drivhusgas)	g/GJ	2,9	mg/kWh	10,4	mg/kWh	50,0
N <sub>2</sub> O (Lattergas - drivhusgas)	g/GJ	0,6	mg/kWh	2,1	mg/kWh	4,5
Drivhusgasser i alt (CO <sub>2</sub> -ækvivalenter)	kg/GJ	11,9	g/kWh	43,0	g/kWh	56,4
SO <sub>2</sub> (Svovldioxid)	g/GJ	5,3	mg/kWh	19,1	mg/kWh	19,1
NO <sub>x</sub> (Kvælstofilter)	g/GJ	29,8	mg/kWh	107,1	mg/kWh	278,1
CO (Kuliite)	g/GJ	20,4	mg/kWh	73,5	mg/kWh	341,1
NMVOG (Uforbrændte kulbrinter)	g/GJ	2,6	mg/kWh	9,4	mg/kWh	35,9
Partikler	g/GJ	2,1	mg/kWh	7,7	mg/kWh	17,4

<b>Brændsler</b>						
Kul	kg/GJ	0,0	g/kWh	0,0		
Fuelolie	kg/GJ	0,0	g/kWh	0,0		
Gasolie	kg/GJ	0,2	g/kWh	0,9		
Naturgas	kg/GJ	1,1	g/kWh	4,1		
Affald fossil andel	kg/GJ	4,6	g/kWh	16,5		
Træpiller	kg/GJ	11,5	g/kWh	41,3		
Flis	kg/GJ	14,4	g/kWh	51,9		
Halm	kg/GJ	1,0	g/kWh	3,5		
Bioolie	kg/GJ	0,0	g/kWh	0,0		
Biogas	kg/GJ	0,1	g/kWh	0,4		
Affald CO <sub>2</sub> -neutral andel	kg/GJ	9,3	g/kWh	33,5		

Miljødeklarationer Svogerslev Fjernvarme	Fjernvarme Opgjort pr. GJ	Fjernvarme Opgjort pr. kWh	EI Opgjort pr. kWh
<b>Emissioner til luft</b>			
CO <sub>2</sub> (Kuldioxid - drivhusgas)	kg/GJ 13,7	g/kWh 49,3	g/kWh 53,8
CH <sub>4</sub> (Metan - drivhusgas)	g/GJ 2,9	mg/kWh 10,4	mg/kWh 50,0
N <sub>2</sub> O (Lattergas - drivhusgas)	g/GJ 0,6	mg/kWh 2,3	mg/kWh 4,5
Drivhusgasser i alt (CO <sub>2</sub> -ækvivalenter)	kg/GJ 14,0	g/kWh 50,4	g/kWh 56,4
SO <sub>2</sub> (Svovldioxid)	g/GJ 6,3	mg/kWh 22,7	mg/kWh 19,1
NO <sub>x</sub> (Kvælstofilter)	g/GJ 33,0	mg/kWh 118,7	mg/kWh 278,1
CO (Kulilte)	g/GJ 20,5	mg/kWh 73,9	mg/kWh 341,1
NMVOC (Uforbrændte kulbrinter)	g/GJ 2,7	mg/kWh 9,8	mg/kWh 35,9
Partikler	g/GJ 2,4	mg/kWh 8,7	mg/kWh 17,4
<b>Brændsler</b>			
Kul	kg/GJ 0,0	g/kWh 0,0	
Fuelolie	kg/GJ 0,0	g/kWh 0,0	
Gasolie	kg/GJ 0,3	g/kWh 1,1	
Naturgas	kg/GJ 1,4	g/kWh 5,1	
Affald fossil andel	kg/GJ 5,7	g/kWh 20,4	
Træpiller	kg/GJ 14,2	g/kWh 51,1	
Flis	kg/GJ 17,8	g/kWh 64,2	
Halm	kg/GJ 1,2	g/kWh 4,3	
Biolie	kg/GJ 0,0	g/kWh 0,0	
Biogas	kg/GJ 0,1	g/kWh 0,5	
Affald CO <sub>2</sub> -neutral andel	kg/GJ 11,5	g/kWh 41,4	

Miljødeklarationer Rødovre	Fjernvarme Opgjort pr. GJ	Fjernvarme Opgjort pr. kWh	EI Opgjort pr. kWh
<b>Emissioner til luft</b>			
CO <sub>2</sub> (Kuldioxid - drivhusgas)	kg/GJ 10,5	g/kWh 37,8	g/kWh 53,8
CH <sub>4</sub> (Metan - drivhusgas)	g/GJ 2,2	mg/kWh 7,9	mg/kWh 50,0
N <sub>2</sub> O (Lattergas - drivhusgas)	g/GJ 0,5	mg/kWh 1,8	mg/kWh 4,5
Drivhusgasser i alt (CO <sub>2</sub> -ækvivalenter)	kg/GJ 10,7	g/kWh 38,5	g/kWh 56,4
SO <sub>2</sub> (Svovldioxid)	g/GJ 4,8	mg/kWh 17,4	mg/kWh 19,1
NO <sub>x</sub> (Kvælstofilter)	g/GJ 25,2	mg/kWh 90,7	mg/kWh 278,1
CO (Kulilte)	g/GJ 15,6	mg/kWh 56,3	mg/kWh 341,1
NMVOC (Uforbrændte kulbrinter)	g/GJ 2,1	mg/kWh 7,5	mg/kWh 35,9
Partikler	g/GJ 1,8	mg/kWh 6,6	mg/kWh 17,4
<b>Brændsler</b>			
Kul	kg/GJ 0,0	g/kWh 0,0	
Fuelolie	kg/GJ 0,0	g/kWh 0,0	
Gasolie	kg/GJ 0,2	g/kWh 0,8	
Naturgas	kg/GJ 1,1	g/kWh 3,9	
Affald fossil andel	kg/GJ 4,3	g/kWh 15,6	
Træpiller	kg/GJ 10,9	g/kWh 39,2	
Flis	kg/GJ 13,7	g/kWh 49,2	
Halm	kg/GJ 0,9	g/kWh 3,3	
Biolie	kg/GJ 0,0	g/kWh 0,0	
Biogas	kg/GJ 0,1	g/kWh 0,4	
Affald CO <sub>2</sub> -neutral andel	kg/GJ 8,8	g/kWh 31,7	

Miljødeklarationer Solrød	Fjernvarme Opgjort pr. GJ		Fjernvarme Opgjort pr. kWh		EI Opgjort pr. kWh	
<b>Emissioner til luft</b>						
CO <sub>2</sub> (Kuldioxid - drivhusgas)	kg/GJ	12,5	g/kWh	45,0	g/kWh	53,8
CH <sub>4</sub> (Metan - drivhusgas)	g/GJ	2,6	mg/kWh	9,4	mg/kWh	50,0
N <sub>2</sub> O (Lattergas - drivhusgas)	g/GJ	0,6	mg/kWh	2,1	mg/kWh	4,5
Drivhusgasser i alt (CO <sub>2</sub> -ækvivalenter)	kg/GJ	12,7	g/kWh	45,9	g/kWh	56,4
SO <sub>2</sub> (Svovldioxid)	g/GJ	5,7	mg/kWh	20,7	mg/kWh	19,1
NO <sub>x</sub> (Kvælstofilter)	g/GJ	30,0	mg/kWh	108,0	mg/kWh	278,1
CO (Kulilte)	g/GJ	18,6	mg/kWh	67,1	mg/kWh	341,1
NMVOC (Uforbrændte kulbrinter)	g/GJ	2,5	mg/kWh	8,9	mg/kWh	35,9
Partikler	g/GJ	2,2	mg/kWh	7,9	mg/kWh	17,4
<b>Brændsler</b>						
Kul	kg/GJ	0,0	g/kWh	0,0		
Fuelolie	kg/GJ	0,0	g/kWh	0,0		
Gasolie	kg/GJ	0,3	g/kWh	1,0		
Naturgas	kg/GJ	1,3	g/kWh	4,7		
Affald fossil andel	kg/GJ	5,2	g/kWh	18,6		
Træpiller	kg/GJ	13,0	g/kWh	46,6		
Flis	kg/GJ	16,3	g/kWh	58,5		
Halm	kg/GJ	1,1	g/kWh	3,9		
Biolie	kg/GJ	0,0	g/kWh	0,0		
Biogas	kg/GJ	0,1	g/kWh	0,5		
Affald CO <sub>2</sub> -neutral andel	kg/GJ	10,5	g/kWh	37,8		

Miljødeklarationer Vallensbæk Nord	Fjernvarme Opgjort pr. GJ		Fjernvarme Opgjort pr. kWh		EI Opgjort pr. kWh	
<b>Emissioner til luft</b>						
CO <sub>2</sub> (Kuldioxid - drivhusgas)	kg/GJ	12,3	g/kWh	44,4	g/kWh	53,8
CH <sub>4</sub> (Metan - drivhusgas)	g/GJ	2,6	mg/kWh	9,3	mg/kWh	50,0
N <sub>2</sub> O (Lattergas - drivhusgas)	g/GJ	0,6	mg/kWh	2,1	mg/kWh	4,5
Drivhusgasser i alt (CO <sub>2</sub> -ækvivalenter)	kg/GJ	12,6	g/kWh	45,3	g/kWh	56,4
SO <sub>2</sub> (Svovldioxid)	g/GJ	5,7	mg/kWh	20,4	mg/kWh	19,1
NO <sub>x</sub> (Kvælstofilter)	g/GJ	29,7	mg/kWh	106,8	mg/kWh	278,1
CO (Kulilte)	g/GJ	18,4	mg/kWh	66,4	mg/kWh	341,1
NMVOC (Uforbrændte kulbrinter)	g/GJ	2,5	mg/kWh	8,8	mg/kWh	35,9
Partikler	g/GJ	2,2	mg/kWh	7,8	mg/kWh	17,4
<b>Brændsler</b>						
Kul	kg/GJ	0,0	g/kWh	0,0		
Fuelolie	kg/GJ	0,0	g/kWh	0,0		
Gasolie	kg/GJ	0,3	g/kWh	1,0		
Naturgas	kg/GJ	1,3	g/kWh	4,6		
Affald fossil andel	kg/GJ	5,1	g/kWh	18,4		
Træpiller	kg/GJ	12,8	g/kWh	46,1		
Flis	kg/GJ	16,1	g/kWh	57,8		
Halm	kg/GJ	1,1	g/kWh	3,9		
Biolie	kg/GJ	0,0	g/kWh	0,0		
Biogas	kg/GJ	0,1	g/kWh	0,5		
Affald CO <sub>2</sub> -neutral andel	kg/GJ	10,4	g/kWh	37,3		

Miljødeklarationer Vallensbæk Syd	Fjernvarme Opgjort pr. GJ		Fjernvarme Opgjort pr. kWh		EI Opgjort pr. kWh	
<b>Emissioner til luft</b>						
CO <sub>2</sub> (Kuldioxid - drivhusgas)	kg/GJ	11,1	g/kWh	40,0	g/kWh	53,8
CH <sub>4</sub> (Metan - drivhusgas)	g/GJ	2,3	mg/kWh	8,4	mg/kWh	50,0
N <sub>2</sub> O (Lattergas - drivhusgas)	g/GJ	0,5	mg/kWh	1,9	mg/kWh	4,5
Drivhusgasser i alt (CO <sub>2</sub> -ækvivalenter)	kg/GJ	11,4	g/kWh	40,9	g/kWh	56,4
SO <sub>2</sub> (Svovldioxid)	g/GJ	5,1	mg/kWh	18,4	mg/kWh	19,1
NO <sub>x</sub> (Kvælstofilter)	g/GJ	26,7	mg/kWh	96,2	mg/kWh	278,1
CO (Kulilte)	g/GJ	16,6	mg/kWh	59,9	mg/kWh	341,1
NMVOC (Uforbrændte kulbrinter)	g/GJ	2,2	mg/kWh	8,0	mg/kWh	35,9
Partikler	g/GJ	2,0	mg/kWh	7,0	mg/kWh	17,4
<b>Brændsler</b>						
Kul	kg/GJ	0,0	g/kWh	0,0		
Fuelolie	kg/GJ	0,0	g/kWh	0,0		
Gasolie	kg/GJ	0,2	g/kWh	0,9		
Naturgas	kg/GJ	1,2	g/kWh	4,2		
Affald fossil andel	kg/GJ	4,6	g/kWh	16,5		
Træpiller	kg/GJ	11,5	g/kWh	41,5		
Flis	kg/GJ	14,5	g/kWh	52,1		
Halm	kg/GJ	1,0	g/kWh	3,5		
Biolie	kg/GJ	0,0	g/kWh	0,0		
Biogas	kg/GJ	0,1	g/kWh	0,4		
Affald CO <sub>2</sub> -neutral andel	kg/GJ	9,3	g/kWh	33,6		